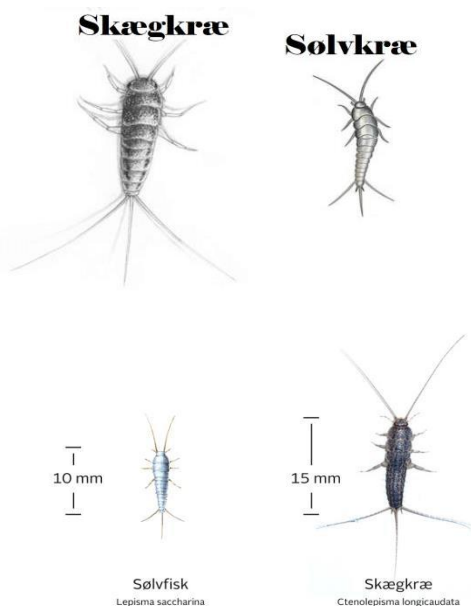


Skægkræ

Flere beboere har henvendt sig til ejendoms-kontoret, da de i deres lejligheder, har opdaget skægkræ. Skægkræ er en slags sølvfisk og er desværre særdeles svære at komme af med. De spreder sig let fra lejlighed til lejlighed via bl.a. rørføringer og andre forbindelsesveje.

Søger man på nettet, finder man, at skægkræ er et nyt skadedyr i Danmark. De kendes ved at være mere brunlige og mindre skinnende end sølvfisk.



Modsat sølvfisken trives skægkræ også i ikke fugtige omgivelser og ses derfor oftere også i både stue og køkken.

Bekæmpelsen af skægkræ er ikke helt til at blive klog på; nogle mener, at man kan behandle sig ud af problemet med sprøjtemidler, andre mener man skal bruge lokkemiddel eller limfælder.

Bestyrelsen/ejendoms-kontoret har haft kontakt med flere skadedyrsbekæmpelsesfirmaer. En professionel sprøjtebehandling af en normal lejlighed koster ca. 2.500 kr. Hvis alle lejligheder i AST skal sprøjtebehandles svarer det til en samlet udgift på ca. 1,2 mio.kr. En professionel sprøjtebehandling forventes at holde i ca. 8 måneder, men der gives ikke nogen garanti.

Skadedyrsbekæmpelsesfirmaerne anbefaler, at man starter med at finde ud af omfanget af skægkræ ved at undersøge alle lejligheder og kældre. Bestyrelsen har bedt om et tilbud på at få foretaget denne kortlægning. Når omfanget kendes, kan der lægges en plan for, hvordan det videre forløb kan være. Det skal dog bemærkes, at bestyrelsen ikke vil/kan igangsætte en total sprøjtebehandling af AST uden at det er forelagt på en generalforsamling.

I mellemtiden opfordrer vi derfor til, at alle beboere er meget opmærksomme på, om man har skægkræ, og hvis man har, at man selv kommer i gang med en behandling hurtigst muligt.

Limfælder kan købes i diverse byggemarkeder, Matas og på nettet, og et effektivt sprøjtemiddel kan ligeledes købes samme sted. Sprøjtemidlet Trinol 810 har vist sig at være effektiv. Man kan også bestille behandling via skadedyrsbekæmper.

OBS! Få læst grundigt på vejledningen, og vær opmærksom på eventuelle følgeskader af produktet. Udgifter og behandlinger står for beboers egen regning, ligesom ansvaret for evt. følgeskader også gør det.

Derudover anbefaler vi, at alle følger nedenstående råd til forebyggelse mod skægkræ:

1. Undgå fugt
2. Luft ud
3. Få varmet dit hjem op
4. Støvsug og gør rent
5. Skil dig af med de madvarer, som de skæggede sølvkræ er gået i.
6. Sørg for at pakke dine tørre madvarer såsom mel og gryn ind i lufttætte bølter.

YouSee – Discovery kanaler udgår og nye kommer til

Som mange af os allerede har hørt, har YouSee ikke fået tegnet ny aftale med Discovery. Om YouSee på et senere tidspunkt kommer til at indgå ny aftale med Discovery vides ikke.

Den manglende aftale medfører fra 1. januar 2020 at kanal 4, 5, 6, 9, Discovery Channel, SCI, ID, Animal Planet, TLC, Eurosport 1 og 2 udgår.

I stedet for disse kanaler kommer Viasat Film (Family, Hits, Premiere, Action og Ultra HD) samt C More (First, Stars, Hits og Series).

Giver ovenstående anledning til eller går du i øvrigt med tanker om at ændre din YouSee tv-pakke eller helt opsig denne, anbefaler bestyrelsen, at det sker inden den 30. november.

Dette skyldes, at den årlige opkrævning fra Copydan/Verdens TV baseres for boligforeningens tv-pakke sammensætning pr. 30. november. Hvis du ændrer din tv-pakke, eller opsig denne efter den 30. november, kommer du derfor til at betale for Copydan/Verden TV resten af 2020.

Hvis du ønsker at ændre på din tv-pakke, skal det ske skriftligt til Pia Reckeweg hos administrator, email: pr@brh-advokater.dk

Efter indbrudsbølgen

Bestyrelsen har undersøgt, hvordan vi kan sikre kælderdørene (til gården) og mellemdørene (mellem opgangen og kældertrappen) bedre mod indbrud. I den nærmeste fremtid vil der blive monteret forskellige enheder, der forhåbentlig vil gøre det sværere at komme ind ad disse døre.

De tre porte har fået forstærkede metallister på. For at dette har optimal effekt, er det vigtigt at holde øje med, at der ikke er uvedkommende, der smutter ind, når man åbner porten fx sent om aftenen.

Lys i gårdene

Lyset langs stierne slukker kl. 23.00 og tænder igen kl. 06.00.

Skal man ud i gården i dette tidsrum, så kan man tænde lyset over kældertrapperne på en kontakt i kælderen, lige ved kælder døren eller i porten.

Personalet

Sebastian er i gang med at tage uddannelsen som ejendomsservicetekniker. Han er derfor væk i nogle perioder i 2020. Uge 16 til og med uge 21, samt uge 36 til og med uge 41.

Indsamling til hjemløse

Personalet samler stadig ind til de hjemløse, så hvis du har tøj, soveposer og andet, så tager personalet meget gerne imod det hele og får dette afleveret til de hjemløse.

Lukkedage i 2019

25., 26. og 27. december 30. og 31. december.

Hjemmesiden

Vi opfordrer beboerne til at kigge på vores hjemmeside, hvor man kan finde mange nyttige oplysninger. Se nærmere på: www.abast.dk

Nyhedsbrev tilmelding

Du kan tilmelde dig Nyhedsbrevet på hjemmesiden. Når der kommer et nyt Nyhedsbrev eller anden vigtig information fra AST, vil du modtage en e-mail, hvorefter du kan klikke dig ind på dette. Tilmeld dig via dette link:

www.abast.dk/tilmeld-nyheder

Med venlig hilsen

Bestyrelsen

November 2019